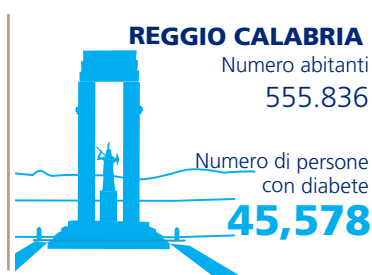
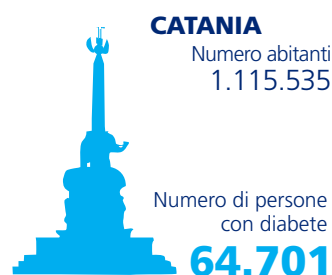
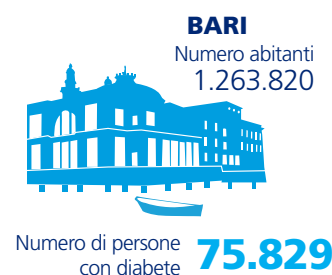


LE 14 CITTÀ METROPOLITANE

RAPPRESENTANO UN TERZO DELLA POPOLAZIONE ITALIANA

LE 14 CITTÀ METROPOLITANE
+ LE PRIME 75 CITTÀ RAPPRESENTANO
IL 50% DELLA POPOLAZIONE ITALIANA

IN ITALIA VI SONO OLTRE **8.000** COMUNI



POPOLAZIONE CITTÀ METROPOLITANE
Numero abitanti
21.952.981

Numero di persone con diabete
1.207.487

% SU ITALIA
Numero abitanti
36,20%

Numero di persone con diabete
36,90%

ITALIA
Numero abitanti
60.665.551

Numero di persone con diabete
3.270.000

Elaborazione Health City Institute su dati ISTAT alla data 1/1/2017